

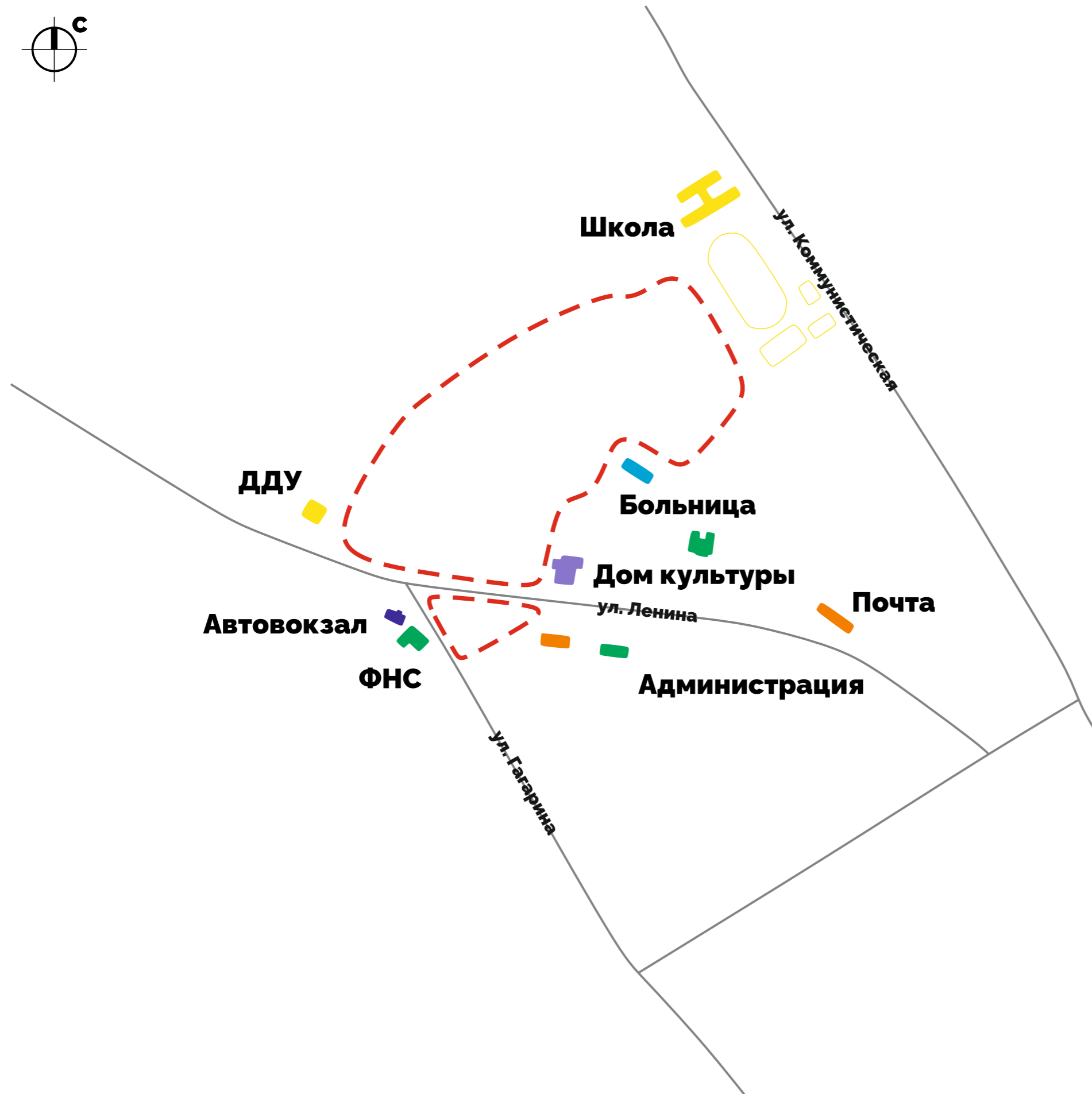
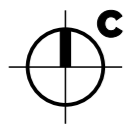


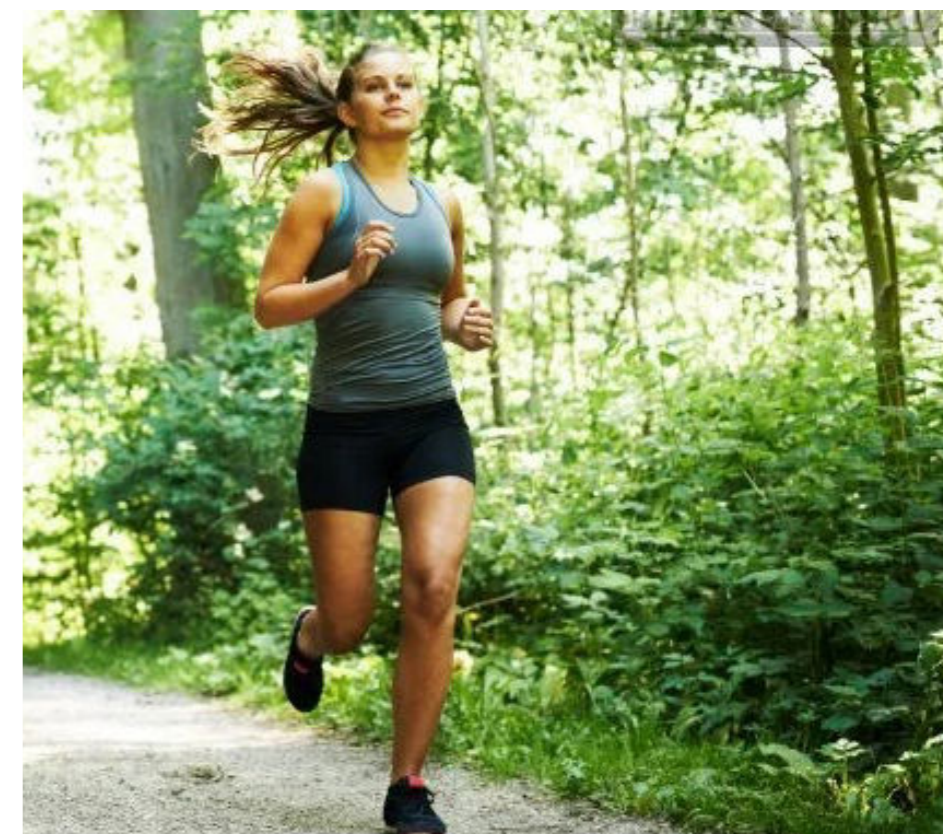
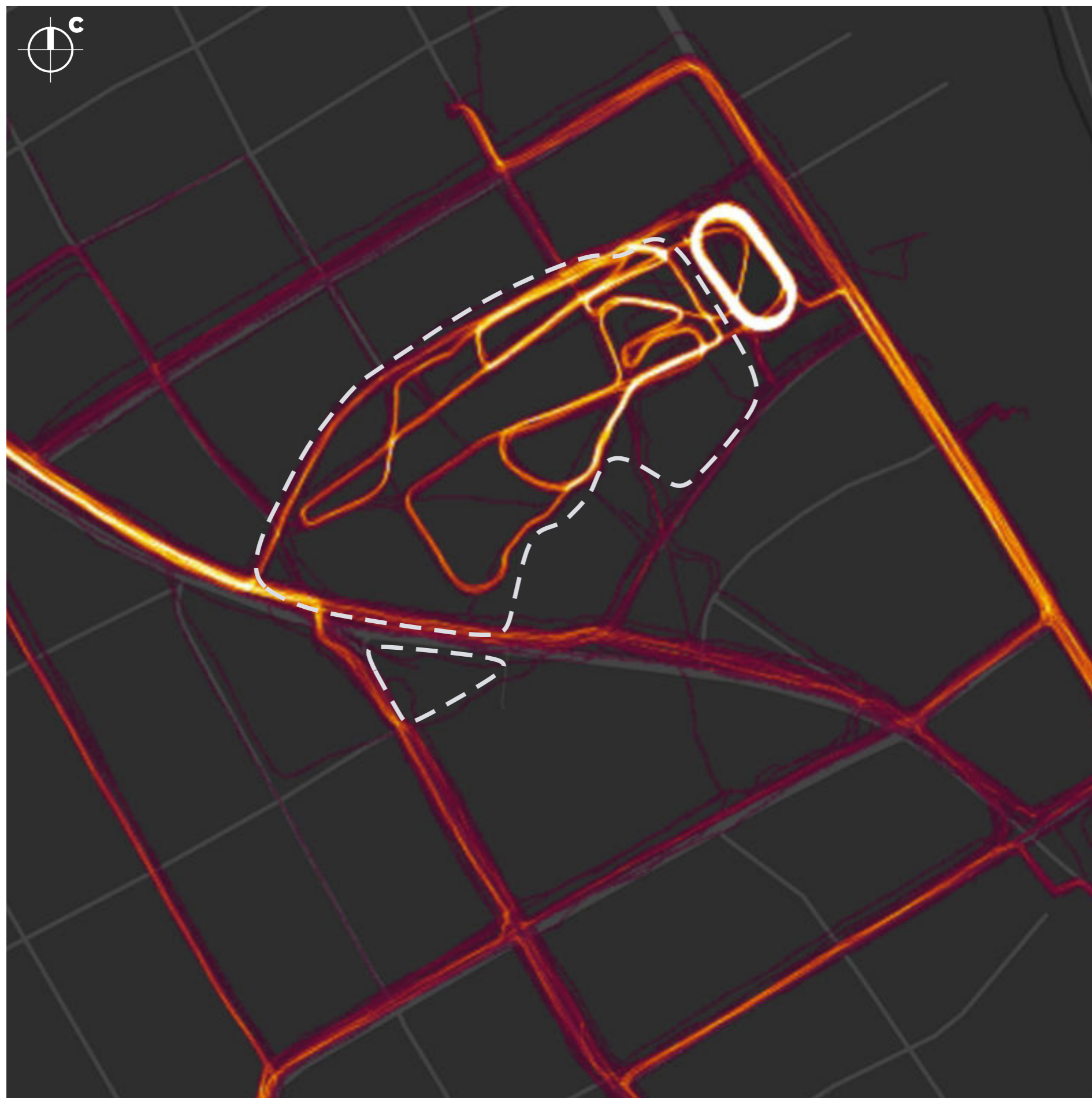
ДИЗАЙН-ПРОЕКТ БЛАГОУСТРОЙСТВА
ПЛОЩАДИ «БАЗАРНОЙ» И ПАРКА В С. КРИВОШЕИНО

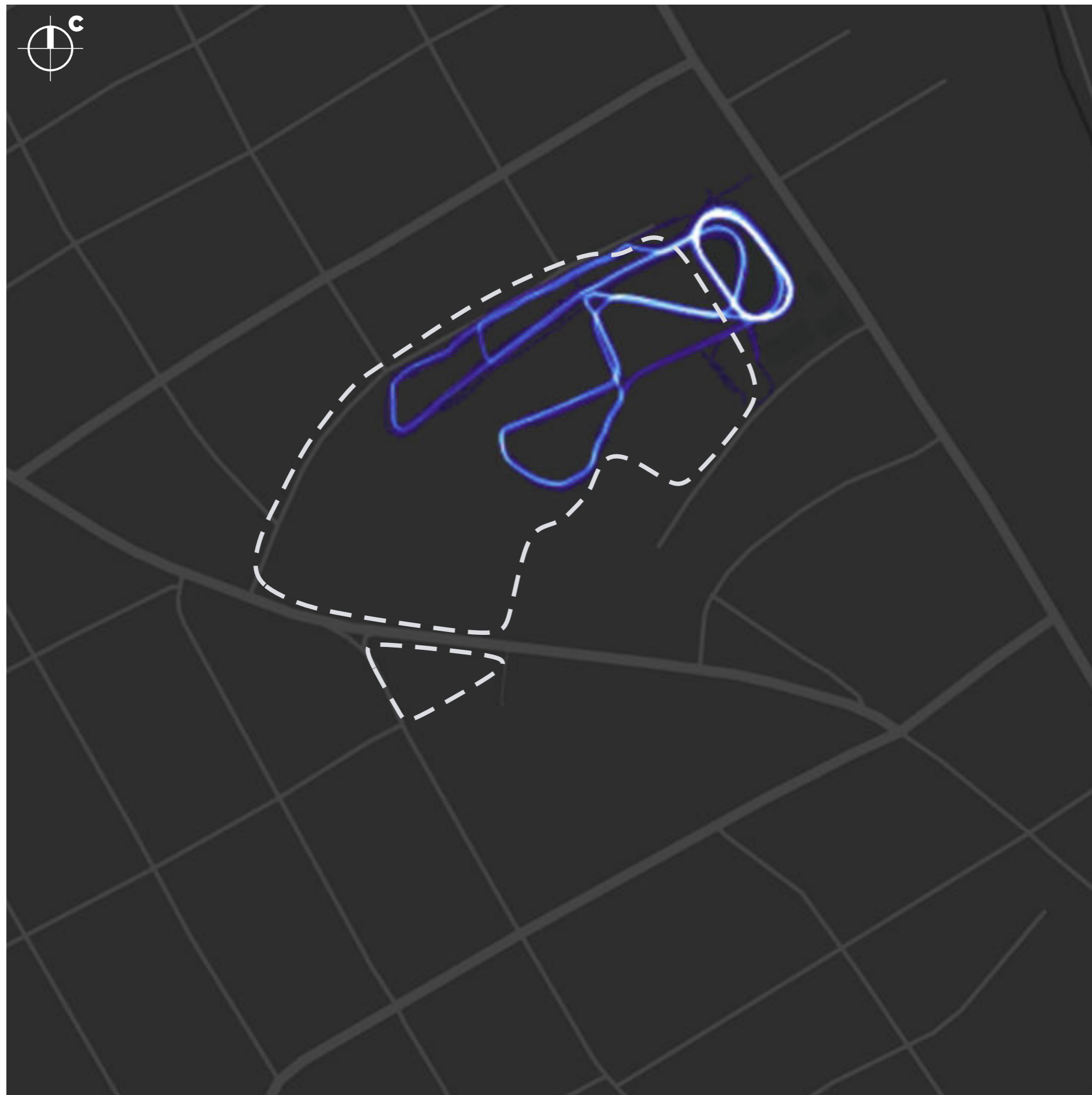
СИТУАЦИОННАЯ СХЕМА



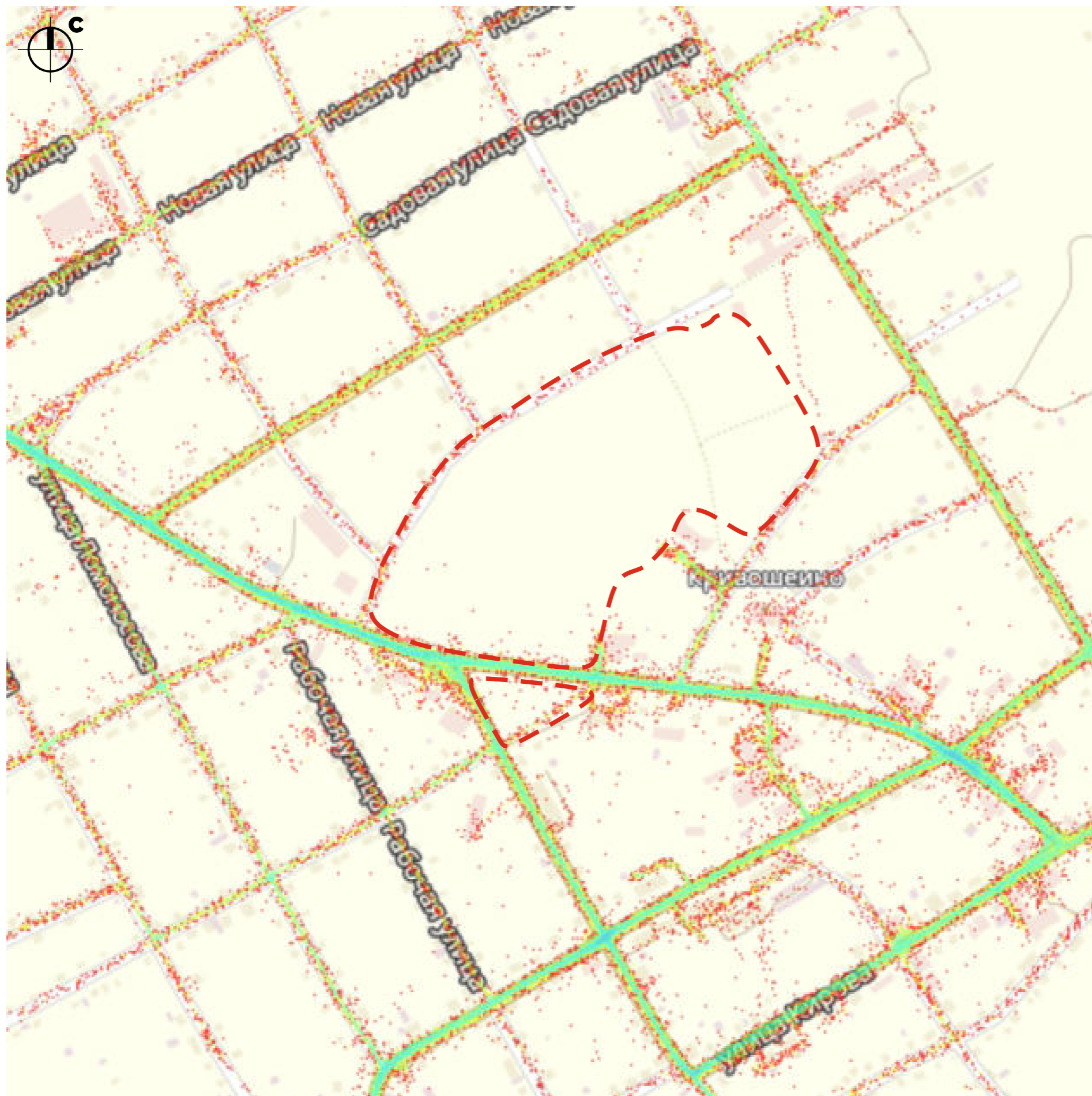
СИТУАЦИОННАЯ СХЕМА | ОБЪЕКТЫ СОЦИАЛЬНОЙ ИНФРАСТРУКТУРЫ







АНАЛИЗ АВТОТРАНСПОРТА НА ТЕРРИТОРИИ



МЕРОПРИЯТИЯ ПО СОХРАНЕНИЮ ПАРКА



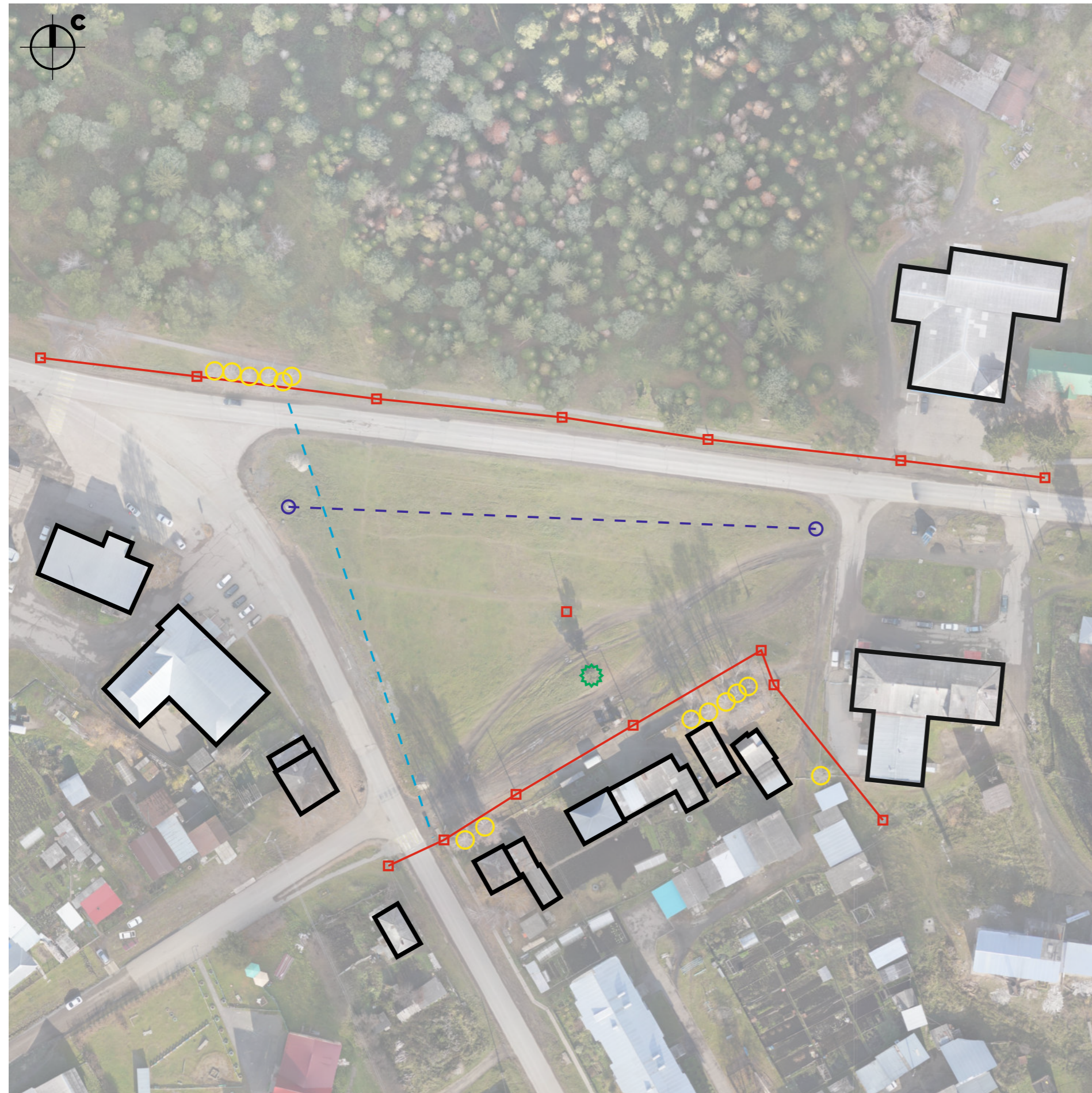
Главная цель при работе с парком в с. Кривошеино является сохранение зеленой рекреационной зоны в центре села. Сейчас основная проблема парка - это заражение массива пихт уссурийским полирграфом (жуком короедом). Для дальнейшей работы с парком необходимо:

1. Провести подробное фитопатологическое обследование
2. На основе результатов выработать план мероприятий, который может включать план вырубki зараженных деревьев, компенсационные посадки с подбором видового разнообразия деревьев, устойчивых к вредителю.






ФОТОФИКСАЦИЯ ТЕРРИТОРИИ



ПЛОЩАДЬ БАЗАРНАЯ | ОПОРНЫЙ ПЛАН

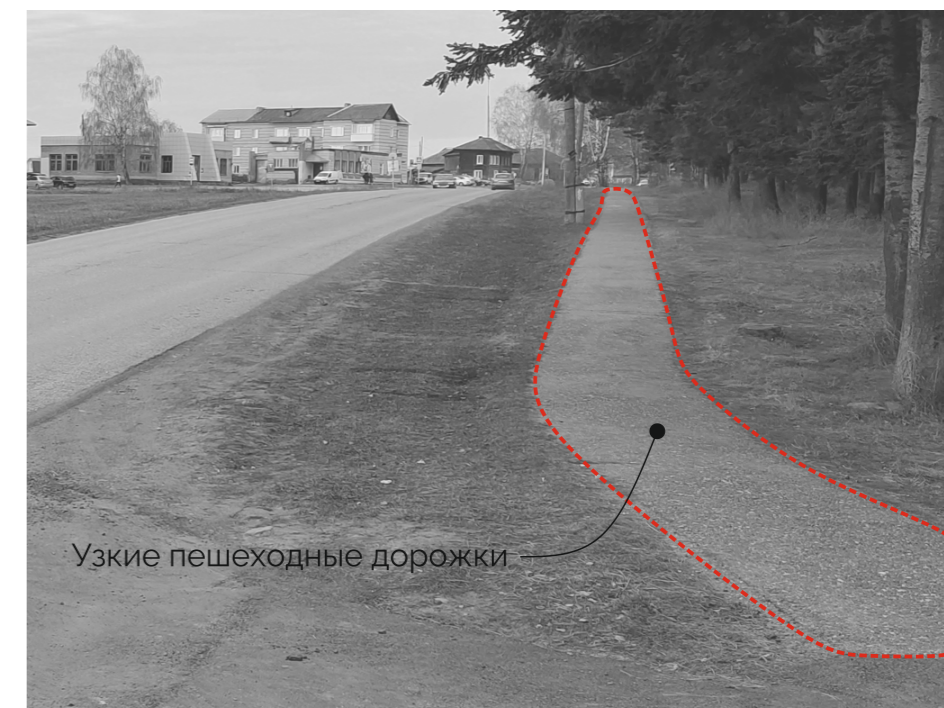


Экспликация к опорному плану

-  - существующая застройка
-  - линии ЛЭП
-  - водопровод
-  - линии связи
-  - существующие зелёные насаждения



СУЩЕСТВУЮЩАЯ ПЕШЕХОДНО-ТРАНСПОРТНАЯ СХЕМА



Экспликация к существующей пешеходно-транспортной схеме





-  - асфальтированные дороги и проезды
-  - грунтовые проезды
-  - пешеходные связи
-  - пешеходный переход

СХЕМА ГЕНЕРАЛЬНОГО ПЛАНА



Экспликация к схеме генерального плана

1. - арт-объект «Кривошеино»

2. - сцена

3. - клумба, место для новогодней ели

4. - большой навес

5. - большая трибуна

6. - малый навес

7. - малая трибуна

8. - парковка на 30 м/м


9. - туалет

СХЕМА ПРОЕКТНОГО ФУНКЦИОНАЛЬНОГО ЗОНИРОВАНИЯ




Экспликация к схеме генерального плана

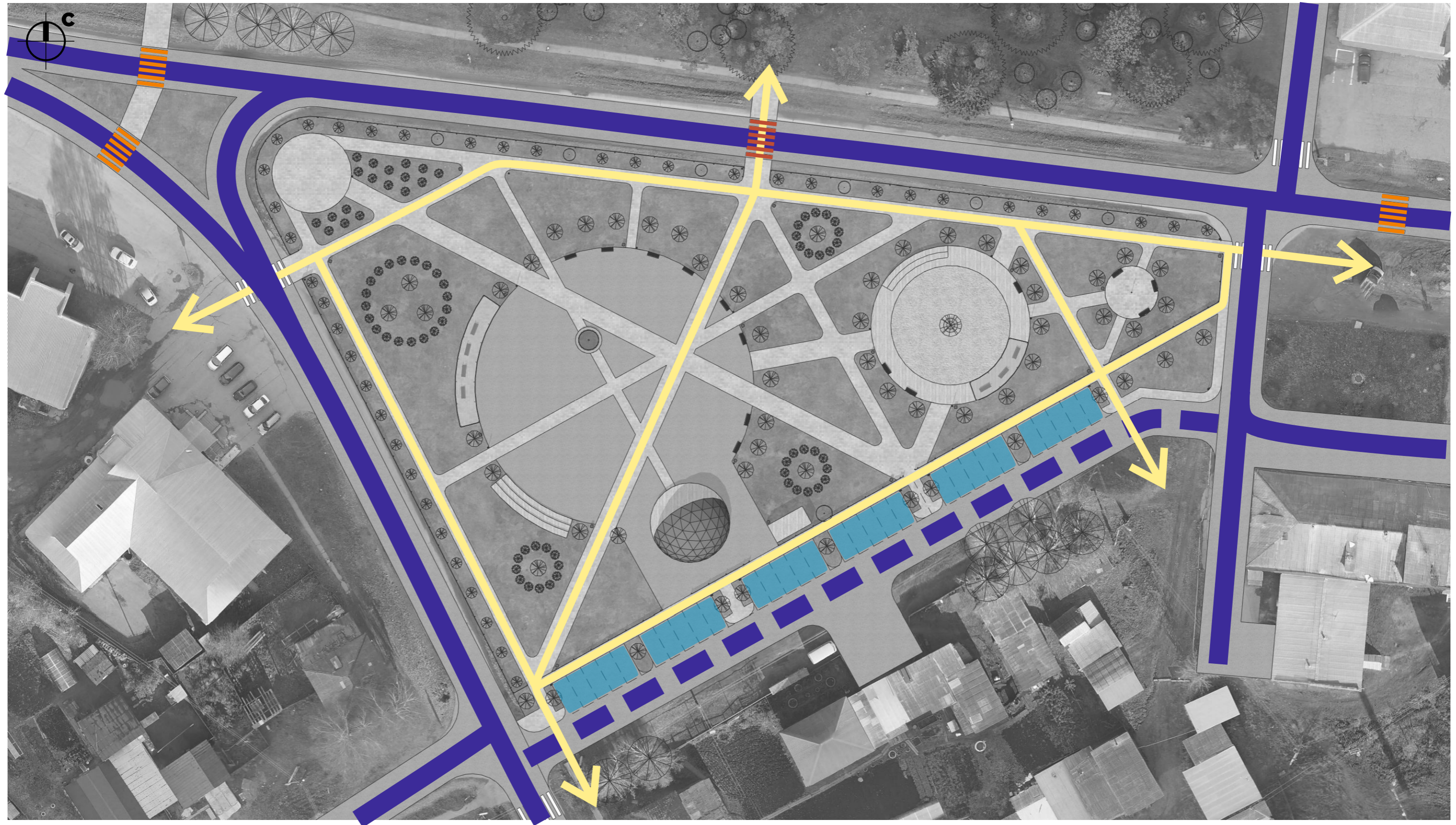
 - арт-объект «Кривошеино»

 - главная площадь


 - детская игровая площадка

 - игровая площадка
с музыкальными инструментами


ПРОЕКТИРУЕМАЯ ПЕШЕХОДНО-ТРАНСПОРТНАЯ СХЕМА




Экспликация к проектируемой пешеходно-транспортной схеме

 - асфальтированные дороги и проезды

 - проектируемый проезд

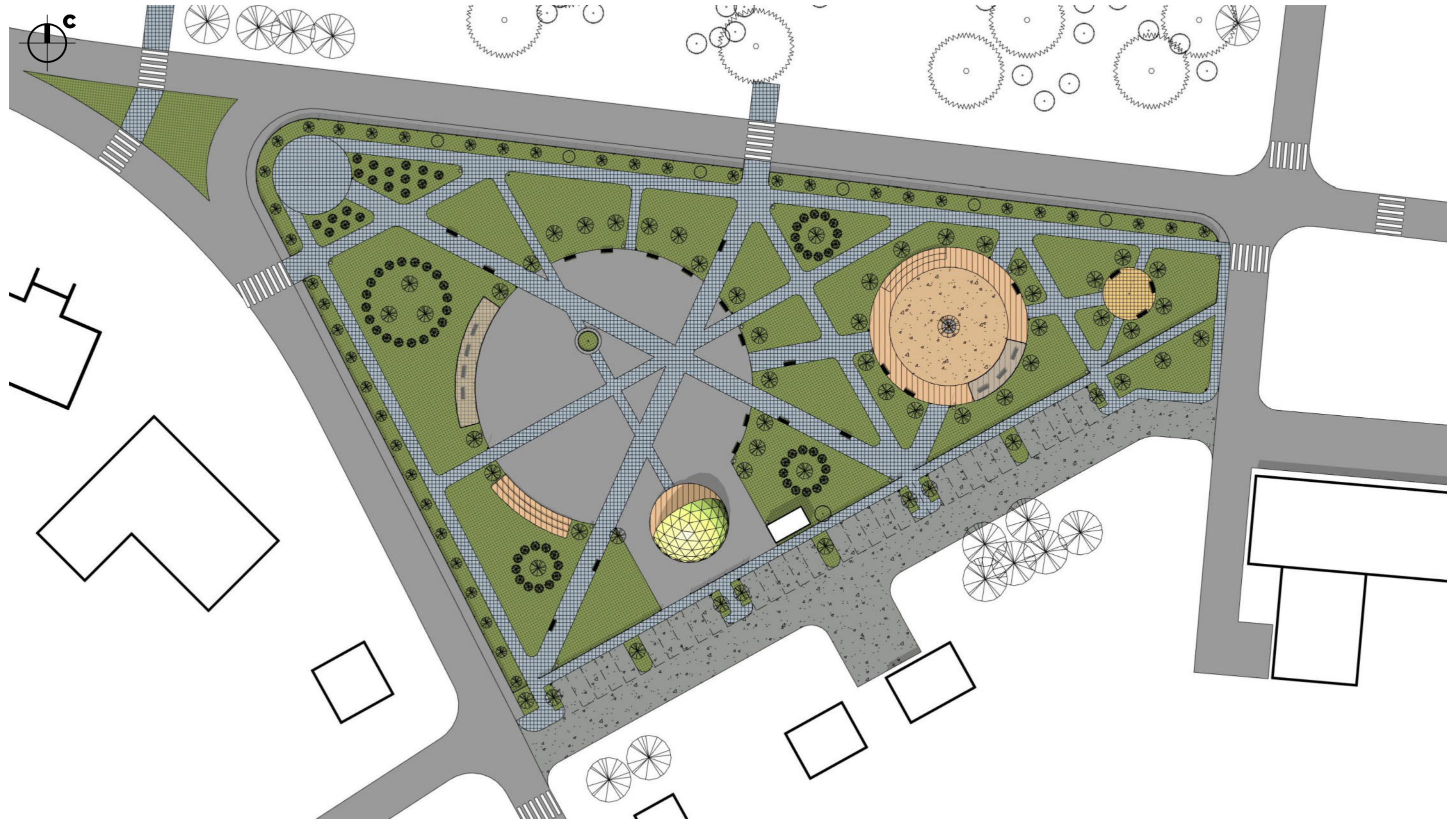
 - парковочные места на 30м/м

 - реконструируемый пешеходный переход

 - проектируемый пешеходный переход

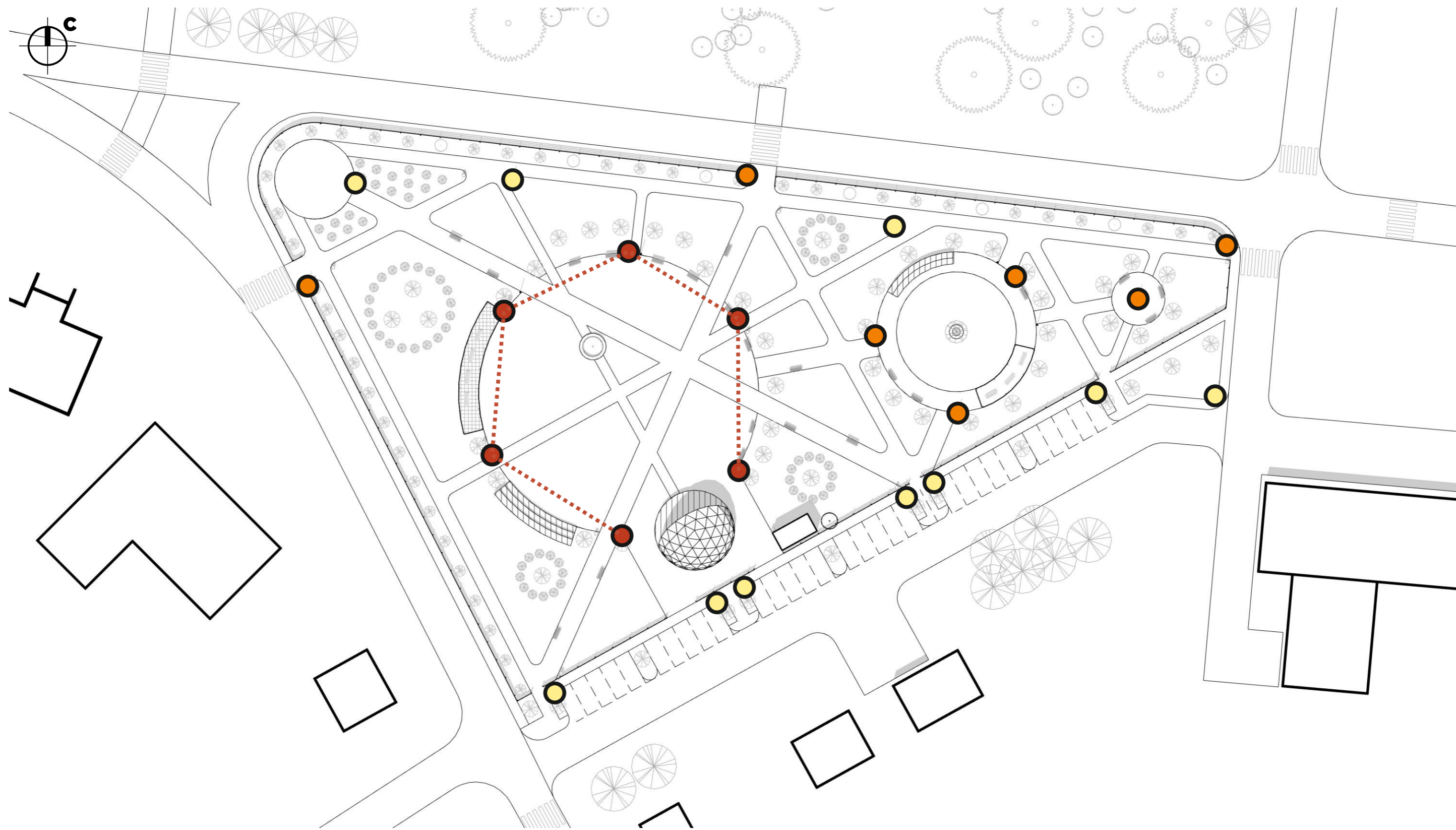
 - пешеходные связи

СХЕМА ПОКРЫТИЙ



- | | | |
|--------------------------|-----------------------|--------------------|
| - асфальтовое покрытие | - щебеночное покрытие | - резиновая плитка |
| - озеленение | - террасная доска | |
| - крупноразмерная плитка | - песок | |

СХЕМА РАССТАНОВКИ ЭЛЕМЕНТОВ ОСВЕЩЕНИЯ



- - декоративное освещение
- - опора освещения 8,0 м
- - опора освещения 6,0 м
- - опора освещения 4,0 м

ЭЛЕМЕНТЫ ОСВЕЩЕНИЯ



Светодиодная система «Фобос-09»

Новогодняя гирлянда



СХЕМА РАССТАНОВКИ УНИКАЛЬНЫХ МАЛЫХ ФОРМ



● - арт-объект «Кривошеино»

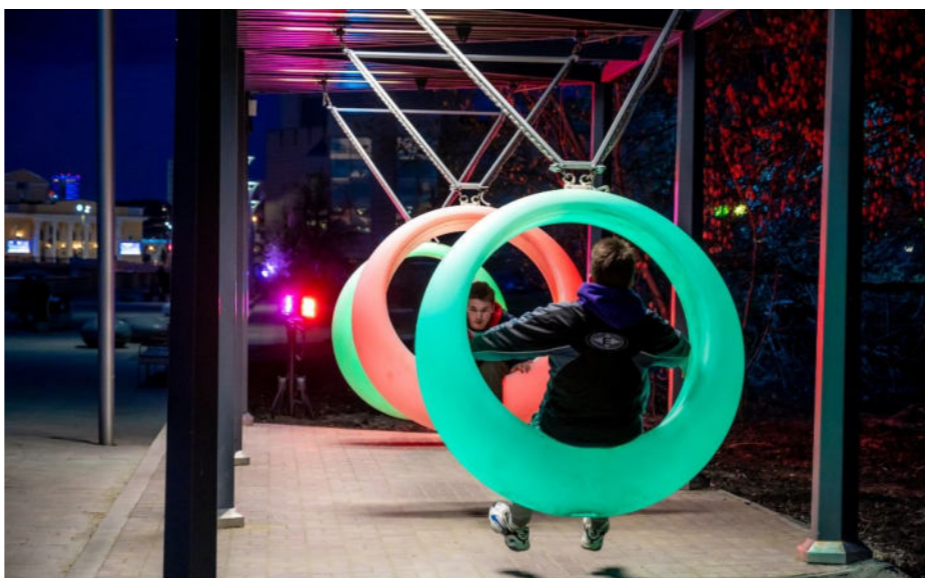
● - сцена

● - клумба для установки новогодней ели

▭ - трибуна

▭ - навес

АНАЛОГИ УНИКАЛЬНЫХ МАЛЫХ ФОРМ



АНАЛОГИ АРТ-ОБЪЕКТА «КРИВОШЕИНО»

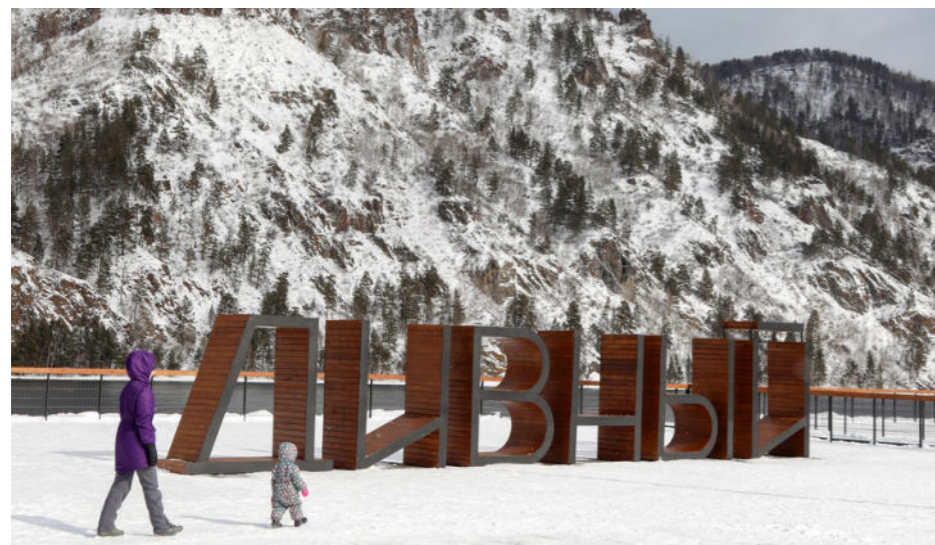


СХЕМА РАССТАНОВКИ ТИПОВЫХ МАЛЫХ ФОРМ



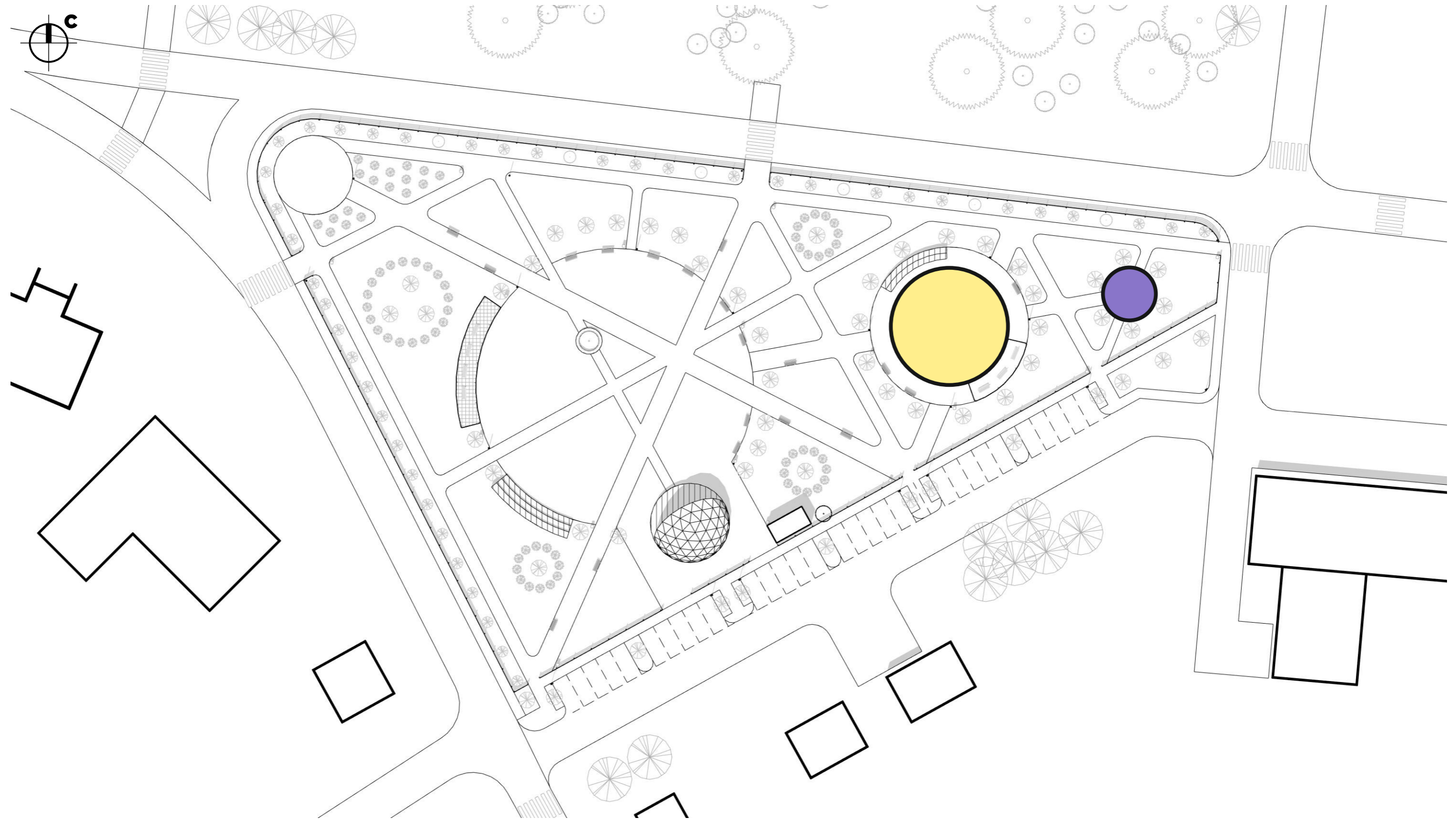
● - скамья

● - урна на 80 литров

АНАЛОГИ ТИПОВЫХ МАЛЫХ ФОРМ



СХЕМА РАСПОЛОЖЕНИЯ ДЕТСКИХ ИГРОВЫХ ПЛОЩАДОК



● - универсальная детская площадка

● - площадка с музыкальными инструментами

АНАЛОГИ ЭЛЕМЕНТОВ ДЕТСКОЙ ИГРОВОЙ ПЛОЩАДКЕ

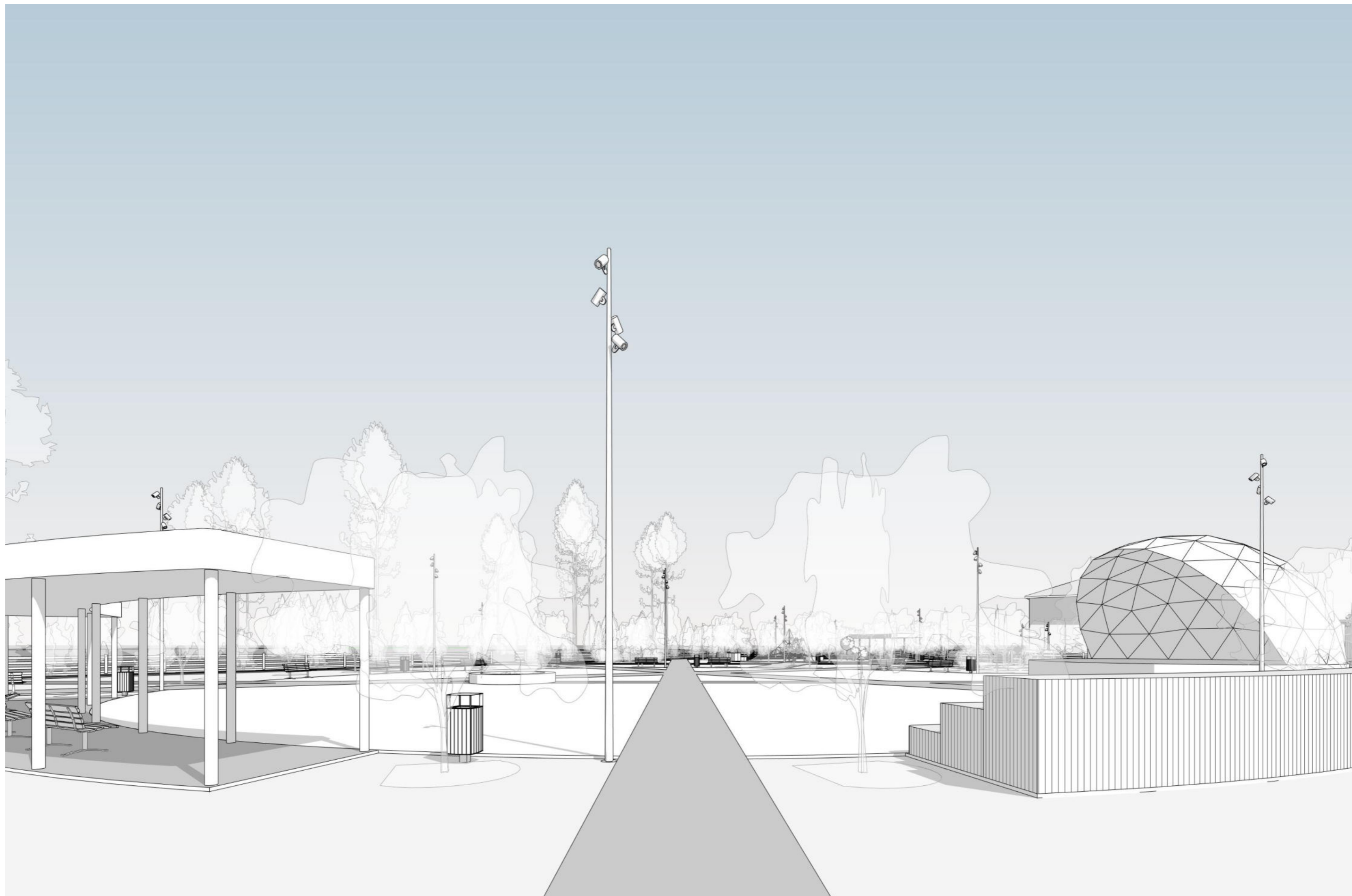


Уличные музыкальные инструменты



Детская игровая площадка из натуральных материалов









ВИЗУАЛІЗАЦІЯ 4

